

Legespiel: Frühblüher/ Frühlingsblumen

Information zur Umsetzung:

Drucken Sie sich die Bilder aus, dann auf Wunsch laminieren oder auf eine Pappe kleben und dann ausschneiden. Dann werden die Kärtchen, oder wenn es für Sie insgesamt zu viele sind eine Auswahl der Kärtchen gemischt.

Nun können die Teilnehmer die passende Begriffe zu den jeweiligen Abbildungen sortieren, vielleicht entwickelt sich dabei auch das ein oder andere Gespräch. Alternativ können Sie die Bildkärtchen auch "verdoppeln" und ein Memory Spiel daraus machen.

Eckdaten zur Aktivierung:

Passt: Einzelbetreuung/Gedächtnisspiele

Spielmaterial: Kärtchen

Dauer: 15-20 Minuten

Schwierigkeitsgrad: Normal

Bis Dann

Jacqueline Dethloff

Bloggerin von

aktivierungen.blogspot.com

ideenkalender.blogspot.com

aktivierung-durch-maerchen.blogspot.com

themenbingo.blogspot.com

soziale-betreuung.blogspot.com

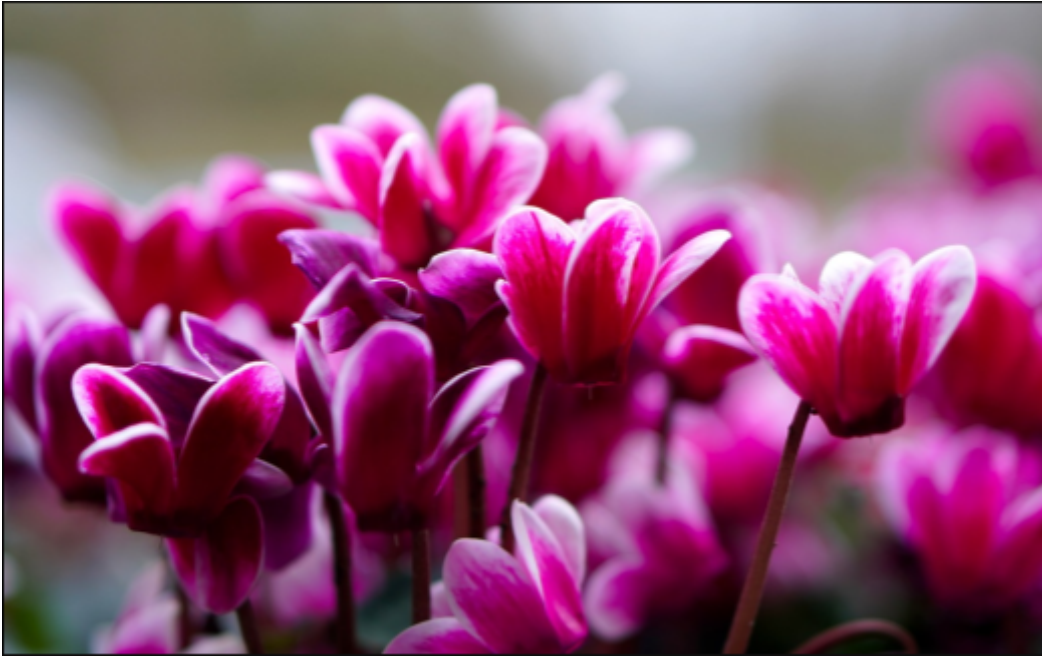


Adonisröschen



Akelei





Alpenveilchen



Bärlauch





Blaukissen



Blausterne





Buschwindröschen



Butterblume





Sumpfdotterblume



Duftveilchen





Echter Seidelbast



Erle





Nelken



Flieder





Forsythie



Frühlings-
Fingerkraut





Gämswurz



Gänseblumen





Goldrute



Hahnenfuß





Hasel

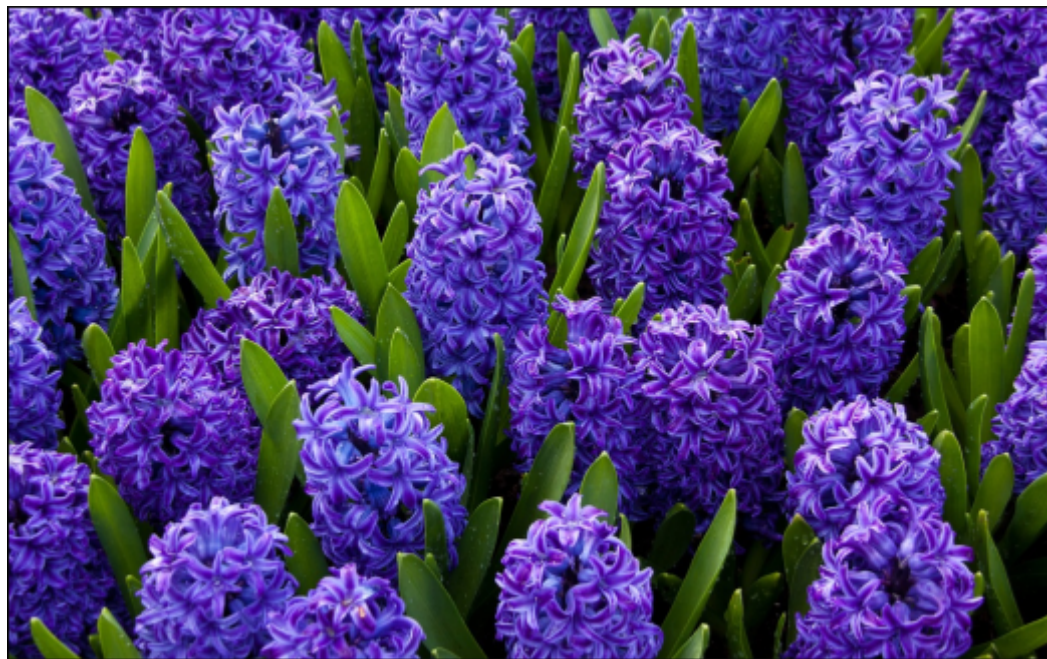


Himmelschlüssel





Huflattich



Hyazinthe





Klatschmohn



Kornelkirsche





Krokusse



Küchenschelle/
Kuhshelle





Leberblümchen



Lenzrose





Lungenkraut



Löwenzahn





Maiglöckchen



Margerite





Märzenbecher



Milzkraut





Nachtviole



Narzisse/
Osterglocke





Netzblatt-Iris/
Netz-Schwertlilie



Pestwurz





Pfingstrose



Primeln





Puschkinie



Pusteblume





Ranunkel



Schachblume





Scharbockskraut



Schneeball





Schneeglantz



Schneeglöckchen





Schneeeheide



Schuppenwurz





Salweide



Spanisches
Hasenglöckchen





Steinkraut



Stern-Magnolie



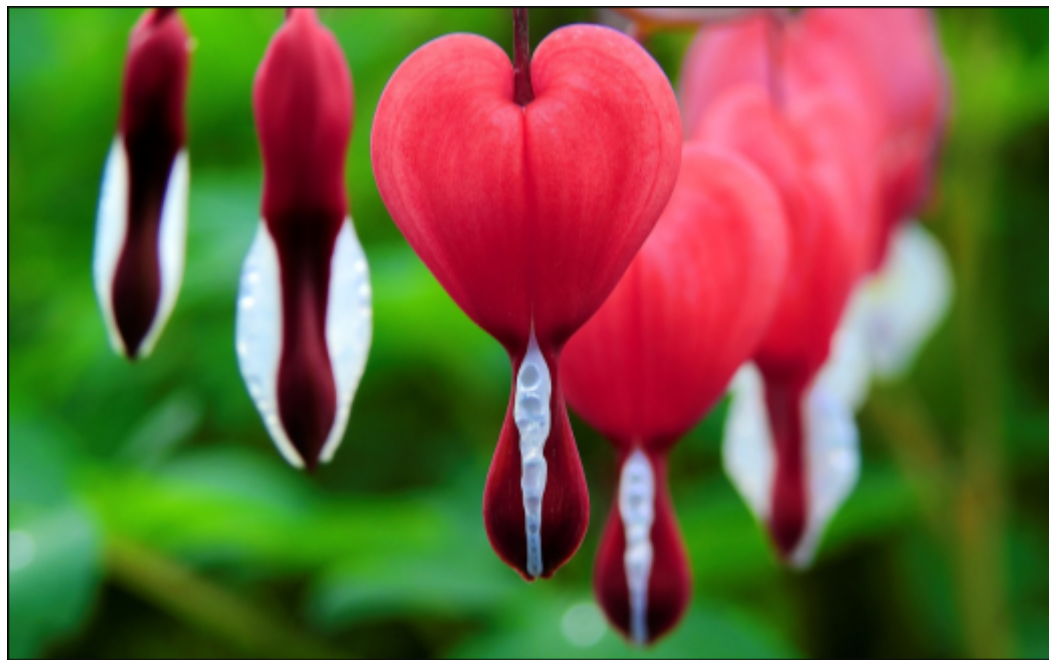


Stiefmütterchen



Tausendschön





Tränendes Herz



Traubenhyazinthe





Tuberose



Tulpen





Vergissmeinnicht



Winterjasmin





Winterling



Zierlauch

